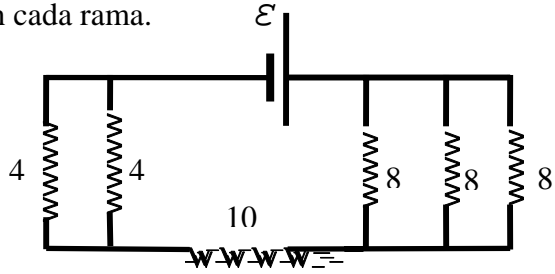


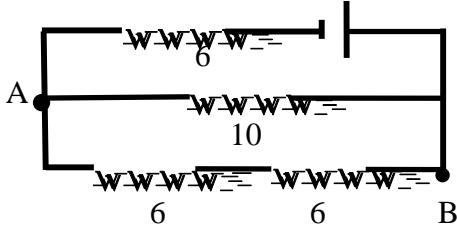
CORRIENTE CONTINUA

1.- En el circuito del esquema: $\mathcal{E} = 20 \text{ V}$ y $r_i = 1 \Omega$, encuentre: a) la resistencia equivalente, b) la diferencia de potencial en cada rama.

Los valores de resistencia están expresados en ohm.



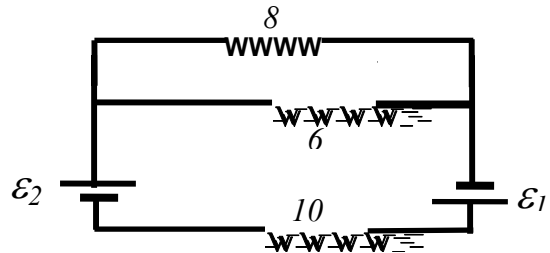
2.- Si $\mathcal{E} = 20 \text{ V}$ y $r_i = 1 \Omega$,



encuentre: a) la diferencia de potencial entre los puntos A y B.
b) la caída interna en la batería.
c) la potencia disipada en la resistencia de 10Ω .

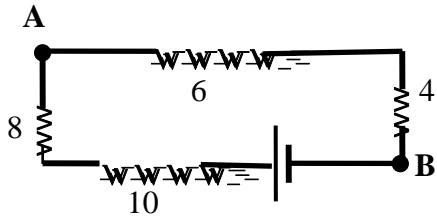
3.- En el circuito de la figura encuentre:

a) la caída de potencial en la resistencia de 10Ω .
c) la resistencia equivalente.



$$\mathcal{E}_1 = 12 \text{ V}; \quad \mathcal{E}_2 = 10 \text{ V} \quad ; \quad r_{i1} = r_{i2} = 1 \Omega$$

4.- En el circuito de la figura, encuentre:

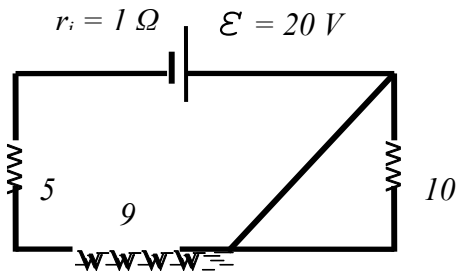


$$\mathcal{E} = 12 \text{ V}; \quad r_i = 2 \Omega$$

a) la corriente en cada resistencia.
b) la diferencia de potencial entre los puntos A y B.
c) la diferencia de potencial entre los bornes de la batería.

5.- En el circuito de la figura, encuentre:

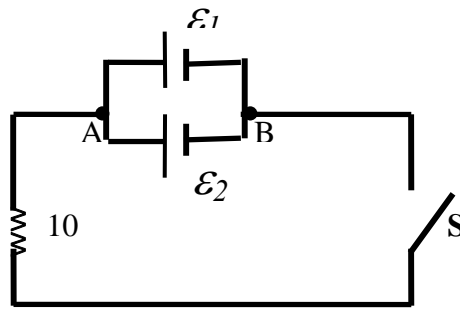
a) la caída de tensión en cada resistencia.
b) la corriente en cada resistencia.
c) la diferencia de potencial entre los bornes de la batería.



- 6.- Si : $\mathcal{E}_1 = 10\text{ V}$; $\mathcal{E}_2 = 20\text{ V}$;
 $r_{i1} = 2\ \Omega$; $r_{i2} = 1\ \Omega$

En el circuito de la figura, encuentre :

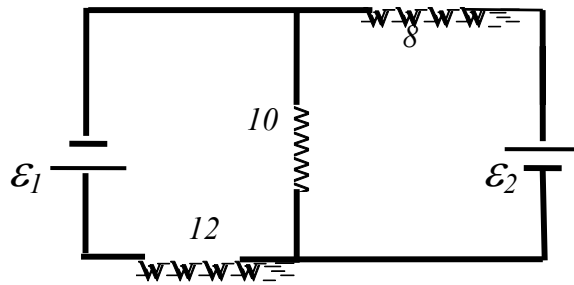
- a) la diferencia de potencial entre los puntos A y B.
 b) la corriente que pasa por la resistencia de $10\ \Omega$ cuando se cierra el interruptor S.



- 7.- En el circuito de la figura, encuentre:
 a) la diferencia de potencial entre los bornes \mathcal{E}_2
 b) la caída de tensión en la resistencia de $10\ \Omega$.

$$\mathcal{E}_1 = 12\text{ V} \qquad \mathcal{E}_2 = 8\text{ V}$$

$$r_{i1} = r_{i2} = 1\ \Omega$$



- 8.- Si $\mathcal{E}_1 = 12\text{ V}$; $\mathcal{E}_2 = 8\text{ V}$; $\mathcal{E}_3 = \mathcal{E}_4 = 6\text{ V}$
 y todas las resistencias internas tienen un valor de $1\ \Omega$. Encontrar:

- a) la corriente en cada resistencia
 b) la diferencia de potencial entre los bornes de \mathcal{E}_3 .

